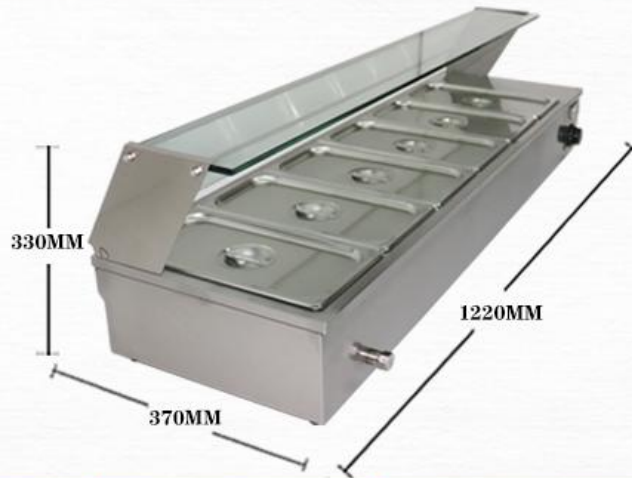




# BM6六格汤池保温机



BM6六格保温汤池机

电压	110-130V/220-240V	机械尺寸	1220*370*330MM
功率	1.7KW/2KW	包装尺寸	127*430*230MM (0.13)
材质	304全不锈钢	净重	23KG
分格盘(大盘)	325*175*100MM*6	毛重	25KG
内机箱尺寸	1040*300*130MM (40L)	认证	CE

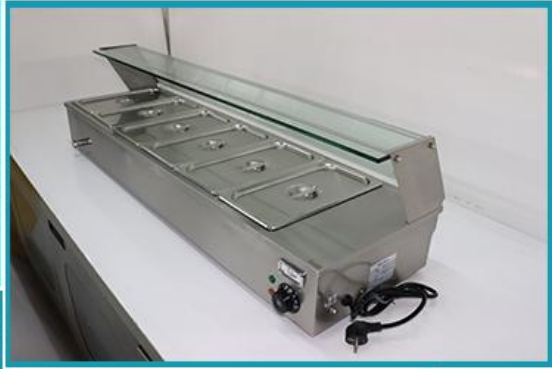


非专业随心拍

所见即所得



机械操作系统



安全排水阀门

实力工厂 质量放心 价格合理  
Strength factory quality rest assured that the price is reasonable



精工制造 品质卓越

五大优势 为您提供更好的使用体验

Five advantages to provide you with a better experience



优质材质



持久耐用



精密加工



高效工作



人性设计





广州六本电气机械有限公司位于广州市番禺区洛浦开发大道，是一家集设计研发、生产销售为一体的生产工厂，为国内、外公司、用户提供设备。

专心、专注，力求打造行业标杆企业，做到人无我有，人有我优，保持产品新颖、耐用。本公司专业生产甜甜圈机、充注机、棉花糖机等系列产品。

热忱欢迎各界朋友洽谈合作，携手共创璀璨未来。

